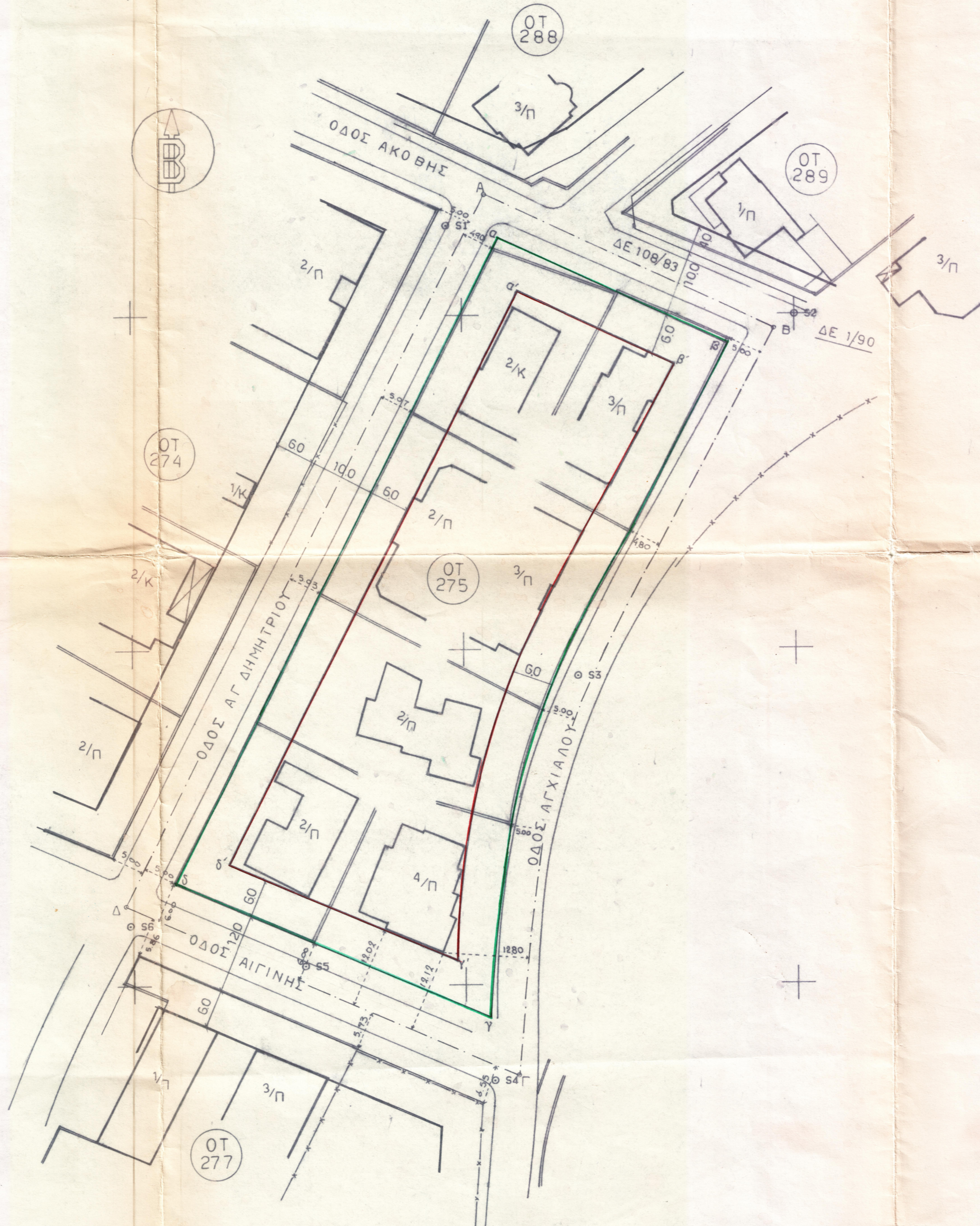


ΔΙΑΓΡΑΜΜΑ ΕΦΑΡΜΟΓΗΣ αρ 1 /91

ΟΤ 275 ΒΟΥΛΑ

συνταχθηκε σύμφωνα με το Δγμα ρυμοτομίας 26-9-63 ΦΕΚ 160Δ/63



ΥΠΟΜΝΗΜΑ ΓΡΑΜΜΩΝ

1. Ο αξονας της οδου Ακοβης οριζεται οπως στο Δ.Ε. 108/83
2. Οι αξονες ΑΔ-ΔΓ-ΓΒ οριζονται απο το παρον διαγραμμα
3. Οι ρυμοτομικες γραμμες αδ ε' δγ τιθενται παραλληλα των αξωνων ΑΔ ε' ΔΓ ε' σε αποστασεις 500 ε' 600μ αντιστοιχα.
4. Η ρυμοτομική γραμμή γβ είναι ομοιοθετη του αξονα ΒΓ σε αποσταση 500μ

Κλίμακα 1:500

Δ/γμα ρυμοτομίας 26-9-63
ΦΕΚ 160Δ/63

1/91 (H)

ΘΕΩΡΗΘΗΚΕ
11.10.91

Η ΠΡΟΪΣΤΑΜΕΝΗ Π.Σ.Δ. Β



Π. ΔΟΥΡΙΔΑ
ΥΠΟΜΟΝΗΤΙΚΟΙ

ο συντάξας

Διμήτρης Ραγφός
Νικησ. 1 Βαρύ τηλ 8972650

ο ελεγχσας ε συντάξας Π.Ο.Γ

Π. ΔΟΥΡΙΔΑ

Οκτωβρης 1991